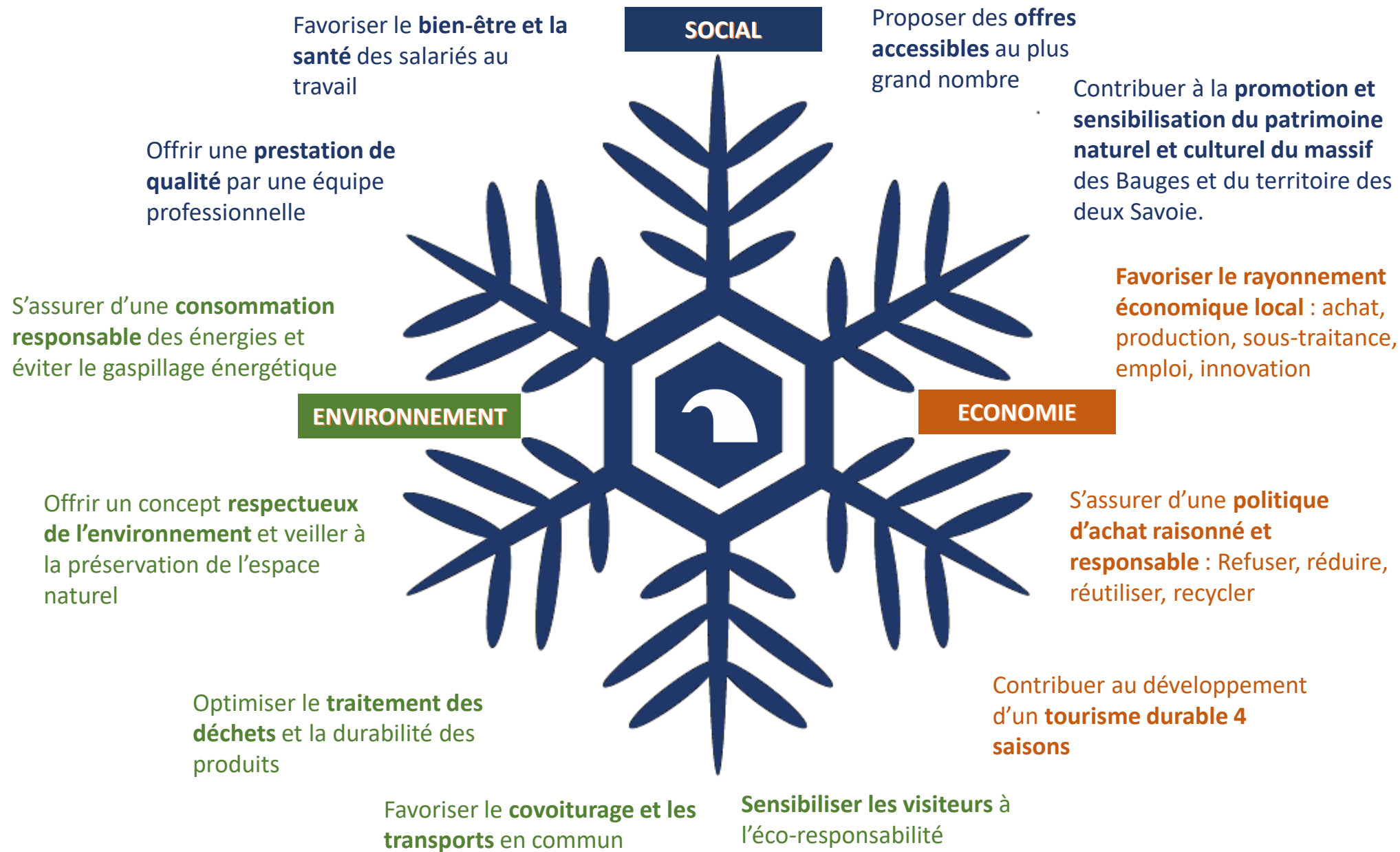




ALPES
BIVOUAC

CHARTRE DU DEVELOPPEMENT DURABLE A L'ECO BIVOUAC « EXTRAIT »



Découvrez nos principaux fournisseurs locaux !



BISCUITS DE L'EMPEREUR
Fabrication artisanale de Biscuits & pâtisseries
Seynod (74)



BRASSEURS SAVOYARDS
Bière BIO aux saveurs uniques
Épagny (74)



CAFÉOPHIL
Torréfacteur café bio
Charvonnex (74)



LES 2 MARMOTTES
Thés et Infusions manufacturés en Haute-Savoie depuis 1976
Bons-En-Chablais (74)



COCOA VALLEY
Producteur de douceurs chocolatées biologiques
Villaz (74)



GAEC VERS LES CHAMPS
Maraîchage bio et production de soupes
Lornay (74)



MAISON BAUD
Salaison Artisanale
Villaz (74)



BISCUITS BIO DES SAVOIE
Biscuits 100% biologiques
Villaz (74)



THOMAS LE PRINCES
Production et fabrication de jus de fruits / compotes...
Vallières (74)



CONFIDENCES D'ABEILLES
Miel de montagne, biologique & respectueux de la faune
Faverges (74)



ALPAGISTES
Fromages de Savoie AOP IGP
Semnoz (74)



MAISON PHILIPPE GRISARD
Vins de Savoie AOP
Cruet (73)



LA BAUIE
Brasserie artisanale indépendante
Lescheraines (73)



La Chèvre des Alpes
Mousse de Liqueur, boisson mythique
Jacob-Bellecombette (73)



MAISON ROUTIN
Sirop et alcools régionaux
La Motte-Servolex (73)



SAVOIE YAOURT
Yaourt avec du lait origine Savoie
Aix-les-Bains (73)



EAU MINÉRALE NATURELLE
Emballage conçu avec 50% de plastique recyclé
Aix-les-Bains (73)





ALPES
BIVOUAC

CODE DE BONNE CONDUITE

*L'Eco-bivouac respecte une charte de développement durable et s'engage ainsi à la **sobriété énergétique et au respect de l'environnement.***

*A travers ce séjour expérientiel, nous vous invitons à **respecter ses valeurs et à participer à cette immersion** en pleine nature.*



Respecter les règles de sécurité



Être respectueux envers les autres participants et membres de l'équipe



Consommer raisonnablement les ressources en eau, bois et électricité



Préserver la faune et la flore



Respecter les équipements et infrastructures



Jeter mes déchets dans une poubelle



Ne pas nuire à l'activité pastorale (été)



Eviter le gaspillage alimentaire



Favoriser les transports en commun ou le covoiturage



Ne pas détenir ou consommer de drogue récréative.
Avoir une consommation raisonnable et responsable d'alcool



Respecter les règles sanitaires

L'ORGANISATEUR SE RESERVE LE DROIT D'EXPULSER TOUT CLIENT NE RESPECTANT PAS CES REGLES